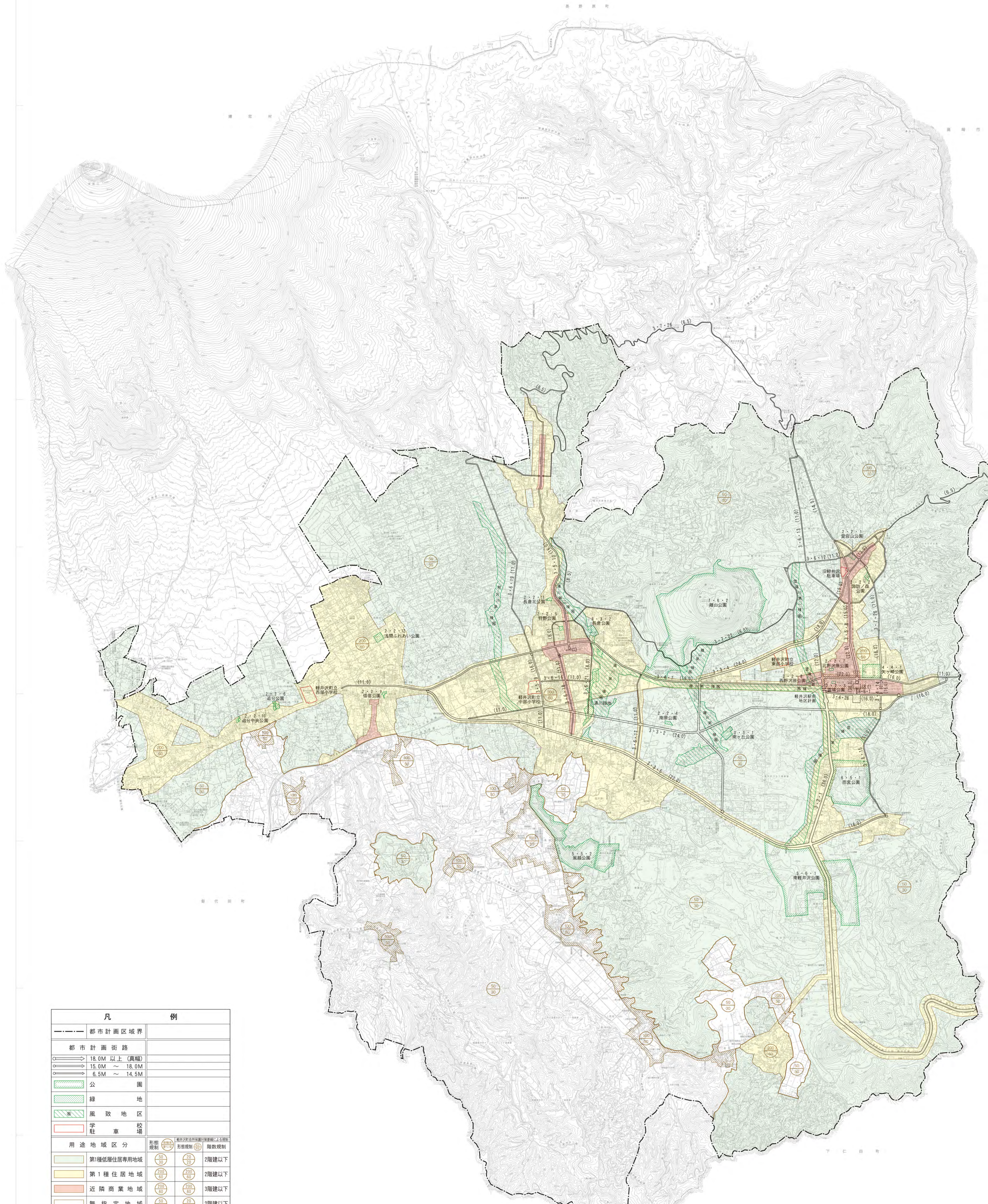


軽井沢国際親善文化観光都市建設計画総括図



記号

- ▲ 27.2 三井 山
- 25.6 水 山
- 23.4 北 山
- 22.0 南 山
- 12.0 富士 山
- 10.0 〃
- 8.0 〃
- 6.0 〃
- 4.0 〃
- 2.0 〃
- 0.0 〃
- -2.0 〃
- -4.0 〃
- -6.0 〃
- -8.0 〃
- -10.0 〃
- -12.0 〃
- -14.0 〃
- -16.0 〃
- -18.0 〃
- -20.0 〃
- -22.0 〃
- -24.0 〃
- -26.0 〃
- -28.0 〃
- -30.0 〃
- -32.0 〃
- -34.0 〃
- -36.0 〃
- -38.0 〃
- -40.0 〃
- -42.0 〃
- -44.0 〃
- -46.0 〃
- -48.0 〃
- -50.0 〃
- -52.0 〃
- -54.0 〃
- -56.0 〃
- -58.0 〃
- -60.0 〃
- -62.0 〃
- -64.0 〃
- -66.0 〃
- -68.0 〃
- -70.0 〃
- -72.0 〃
- -74.0 〃
- -76.0 〃
- -78.0 〃
- -80.0 〃
- -82.0 〃
- -84.0 〃
- -86.0 〃
- -88.0 〃
- -90.0 〃
- -92.0 〃
- -94.0 〃
- -96.0 〃
- -98.0 〃
- -100.0 〃
- -102.0 〃
- -104.0 〃
- -106.0 〃
- -108.0 〃
- -110.0 〃
- -112.0 〃
- -114.0 〃
- -116.0 〃
- -118.0 〃
- -120.0 〃
- -122.0 〃
- -124.0 〃
- -126.0 〃
- -128.0 〃
- -130.0 〃
- -132.0 〃
- -134.0 〃
- -136.0 〃
- -138.0 〃
- -140.0 〃
- -142.0 〃
- -144.0 〃
- -146.0 〃
- -148.0 〃
- -150.0 〃
- -152.0 〃
- -154.0 〃
- -156.0 〃
- -158.0 〃
- -160.0 〃
- -162.0 〃
- -164.0 〃
- -166.0 〃
- -168.0 〃
- -170.0 〃
- -172.0 〃
- -174.0 〃
- -176.0 〃
- -178.0 〃
- -180.0 〃
- -182.0 〃
- -184.0 〃
- -186.0 〃
- -188.0 〃
- -190.0 〃
- -192.0 〃
- -194.0 〃
- -196.0 〃
- -198.0 〃
- -200.0 〃
- -202.0 〃
- -204.0 〃
- -206.0 〃
- -208.0 〃
- -210.0 〃
- -212.0 〃
- -214.0 〃
- -216.0 〃
- -218.0 〃
- -220.0 〃
- -222.0 〃
- -224.0 〃
- -226.0 〃
- -228.0 〃
- -230.0 〃
- -232.0 〃
- -234.0 〃
- -236.0 〃
- -238.0 〃
- -240.0 〃
- -242.0 〃
- -244.0 〃
- -246.0 〃
- -248.0 〃
- -250.0 〃
- -252.0 〃
- -254.0 〃
- -256.0 〃
- -258.0 〃
- -260.0 〃
- -262.0 〃
- -264.0 〃
- -266.0 〃
- -268.0 〃
- -270.0 〃
- -272.0 〃
- -274.0 〃
- -276.0 〃
- -278.0 〃
- -280.0 〃
- -282.0 〃
- -284.0 〃
- -286.0 〃
- -288.0 〃
- -290.0 〃
- -292.0 〃
- -294.0 〃
- -296.0 〃
- -298.0 〃
- -300.0 〃
- -302.0 〃
- -304.0 〃
- -306.0 〃
- -308.0 〃
- -310.0 〃
- -312.0 〃
- -314.0 〃
- -316.0 〃
- -318.0 〃
- -320.0 〃
- -322.0 〃
- -324.0 〃
- -326.0 〃
- -328.0 〃
- -330.0 〃
- -332.0 〃
- -334.0 〃
- -336.0 〃
- -338.0 〃
- -340.0 〃
- -342.0 〃
- -344.0 〃
- -346.0 〃
- -348.0 〃
- -350.0 〃
- -352.0 〃
- -354.0 〃
- -356.0 〃
- -358.0 〃
- -360.0 〃
- -362.0 〃
- -364.0 〃
- -366.0 〃
- -368.0 〃
- -370.0 〃
- -372.0 〃
- -374.0 〃
- -376.0 〃
- -378.0 〃
- -380.0 〃
- -382.0 〃
- -384.0 〃
- -386.0 〃
- -388.0 〃
- -390.0 〃
- -392.0 〃
- -394.0 〃
- -396.0 〃
- -398.0 〃
- -400.0 〃
- -402.0 〃
- -404.0 〃
- -406.0 〃
- -408.0 〃
- -410.0 〃
- -412.0 〃
- -414.0 〃
- -416.0 〃
- -418.0 〃
- -420.0 〃
- -422.0 〃
- -424.0 〃
- -426.0 〃
- -428.0 〃
- -430.0 〃
- -432.0 〃
- -434.0 〃
- -436.0 〃
- -438.0 〃
- -440.0 〃
- -442.0 〃
- -444.0 〃
- -446.0 〃
- -448.0 〃
- -450.0 〃
- -452.0 〃
- -454.0 〃
- -456.0 〃
- -458.0 〃
- -460.0 〃
- -462.0 〃
- -464.0 〃
- -466.0 〃
- -468.0 〃
- -470.0 〃
- -472.0 〃
- -474.0 〃
- -476.0 〃
- -478.0 〃
- -480.0 〃
- -482.0 〃
- -484.0 〃
- -486.0 〃
- -488.0 〃
- -490.0 〃
- -492.0 〃
- -494.0 〃
- -496.0 〃
- -498.0 〃
- -500.0 〃
- -502.0 〃
- -504.0 〃
- -506.0 〃
- -508.0 〃
- -510.0 〃
- -512.0 〃
- -514.0 〃
- -516.0 〃
- -518.0 〃
- -520.0 〃
- -522.0 〃
- -524.0 〃
- -526.0 〃
- -528.0 〃
- -530.0 〃
- -532.0 〃
- -534.0 〃
- -536.0 〃
- -538.0 〃
- -540.0 〃
- -542.0 〃
- -544.0 〃
- -546.0 〃
- -548.0 〃
- -550.0 〃
- -552.0 〃
- -554.0 〃
- -556.0 〃
- -558.0 〃
- -560.0 〃
- -562.0 〃
- -564.0 〃
- -566.0 〃
- -568.0 〃
- -570.0 〃
- -572.0 〃
- -574.0 〃
- -576.0 〃
- -578.0 〃
- -580.0 〃
- -582.0 〃
- -584.0 〃
- -586.0 〃
- -588.0 〃
- -590.0 〃
- -592.0 〃
- -594.0 〃
- -596.0 〃
- -598.0 〃
- -600.0 〃
- -602.0 〃
- -604.0 〃
- -606.0 〃
- -608.0 〃
- -610.0 〃
- -612.0 〃
- -614.0 〃
- -616.0 〃
- -618.0 〃
- -620.0 〃
- -622.0 〃
- -624.0 〃
- -626.0 〃
- -628.0 〃
- -630.0 〃
- -632.0 〃
- -634.0 〃
- -636.0 〃
- -638.0 〃
- -640.0 〃
- -642.0 〃
- -644.0 〃
- -646.0 〃
- -648.0 〃
- -650.0 〃
- -652.0 〃
- -654.0 〃
- -656.0 〃
- -658.0 〃
- -660.0 〃
- -662.0 〃
- -664.0 〃
- -666.0 〃
- -668.0 〃
- -670.0 〃
- -672.0 〃
- -674.0 〃
- -676.0 〃
- -678.0 〃
- -680.0 〃
- -682.0 〃
- -684.0 〃
- -686.0 〃
- -688.0 〃
- -690.0 〃
- -692.0 〃
- -694.0 〃
- -696.0 〃
- -698.0 〃
- -700.0 〃
- -702.0 〃
- -704.0 〃
- -706.0 〃
- -708.0 〃
- -710.0 〃
- -712.0 〃
- -714.0 〃
- -716.0 〃
- -718.0 〃
- -720.0 〃
- -722.0 〃
- -724.0 〃
- -726.0 〃
- -728.0 〃
- -730.0 〃
- -732.0 〃
- -734.0 〃
- -736.0 〃
- -738.0 〃
- -740.0 〃
- -742.0 〃
- -744.0 〃
- -746.0 〃
- -748.0 〃
- -750.0 〃
- -752.0 〃
- -754.0 〃
- -756.0 〃
- -758.0 〃
- -760.0 〃
- -762.0 〃
- -764.0 〃
- -766.0 〃
- -768.0 〃
- -770.0 〃
- -772.0 〃
- -774.0 〃
- -776.0 〃
- -778.0 〃
- -780.0 〃
- -782.0 〃
- -784.0 〃
- -786.0 〃
- -788.0 〃
- -790.0 〃
- -792.0 〃
- -794.0 〃
- -796.0 〃
- -798.0 〃
- -800.0 〃
- -802.0 〃
- -804.0 〃
- -806.0 〃
- -808.0 〃
- -810.0 〃
- -812.0 〃
- -814.0 〃
- -816.0 〃
- -818.0 〃
- -820.0 〃
- -822.0 〃
- -824.0 〃
- -826.0 〃
- -828.0 〃
- -830.0 〃
- -832.0 〃
- -834.0 〃
- -836.0 〃
- -838.0 〃
- -840.0 〃
- -842.0 〃
- -844.0 〃
- -846.0 〃
- -848.0 〃
- -850.0 〃
- -852.0 〃
- -854.0 〃
- -856.0 〃
- -858.0 〃
- -860.0 〃
- -862.0 〃
- -864.0 〃
- -866.0 〃
- -868.0 〃
- -870.0 〃
- -872.0 〃
- -874.0 〃
- -876.0 〃
- -878.0 〃
- -880.0 〃
- -882.0 〃
- -884.0 〃
- -886.0 〃
- -888.0 〃
- -890.0 〃
- -892.0 〃
- -894.0 〃
- -896.0 〃
- -898.0 〃
- -900.0 〃
- -902.0 〃
- -904.0 〃
- -906.0 〃
- -908.0 〃
- -910.0 〃
- -912.0 〃
- -914.0 〃
- -916.0 〃
- -918.0 〃
- -920.0 〃
- -922.0 〃
- -924.0 〃
- -926.0 〃
- -928.0 〃
- -930.0 〃
- -932.0 〃
- -934.0 〃
- -936.0 〃
- -938.0 〃
- -940.0 〃
- -942.0 〃
- -944.0 〃
- -946.0 〃
- -948.0 〃
- -950.0 〃
- -952.0 〃
- -954.0 〃
- -956.0 〃
- -958.0 〃
- -960.0 〃
- -962.0 〃
- -964.0 〃
- -966.0 〃
- -968.0 〃
- -970.0 〃
- -972.0 〃
- -974.0 〃
- -976.0 〃
- -978.0 〃
- -980.0 〃
- -982.0 〃
- -984.0 〃
- -986.0 〃
- -988.0 〃
- -990.0 〃
- -992.0 〃
- -994.0 〃
- -996.0 〃
- -998.0 〃
- -1000.0 〃



凡 例			
---	都市計画区域界		
○	都市計画街路		
○	18.0M 以上 (真幅)		
○	15.0M ~ 18.0M		
○	6.5M ~ 14.5M		
○	公園		
○	緑 地		
○	風 致 地 区		
○	学 校		
○	学 生 車 場		
○	用途地域区分		
○	第1種低層住居専用地域	形態規制 (5)	層数規制 (2)
○	第1種住居地域	形態規制 (5)	層数規制 (2)
○	近隣商業地域	形態規制 (5)	層数規制 (3)
○	無指定地域	形態規制 (5)	層数規制 (2)
○	無指定地域 (集落形成地域等)	形態規制 (5)	層数規制 (2)
○	地区計画		
○	地区計画		
○	高度地区	形態規制 (建築物の高さ)	
○	第1種	10m	
○	第2種	13m	

軽井沢町